



Foto: Colourbox.de (2021)

Ein Projekt des Servicebereichs der School of Education

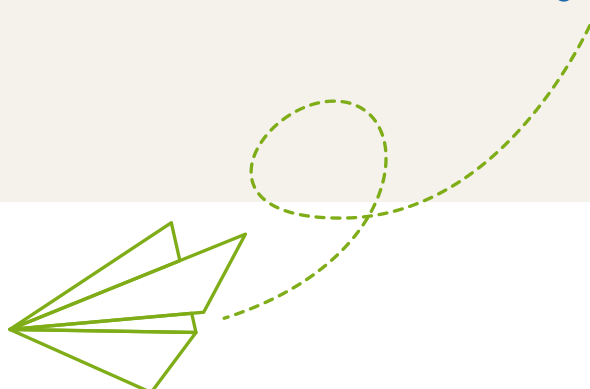
Issue No. 3 | August 2022

Das Projekt "Community Lehrer*innenbildung" (CoLaB) – Unser L-GrIn-Newsletter zieht um!

CoLaB ist ein Projekt für die Lehrer*innenbildung an der BUW, also genau für euch! Wir wollen mit dem Projekt eine lebhafte Community unter den Lehramtsstudierenden erschaffen und euch in eurem Studium mehr unterstützen. Als Reaktion auf die Umfrage über Online Communities, die im April durchgeführt wurde, hat sich das Team um das Projekt CoLaB (Lisa, Jana & Bernhard) überlegt, einen Newsletter für euch ins Leben zu rufen. Ziel ist es, euch mit Informationen rund um das Lehramtsstudium zu versorgen und eure Ideen, Wünsche und Anregungen für eine Community aus allen Lehramtsstudierenden zu sammeln. Der Newsletter erscheint regelmäßig jeden ersten Donnerstag im Monat.

In den Rubriken "Thema des Monats", "Tipps & Tricks" und "Kalender" stellen wir euch Inhalte, Tools, Methoden und Ideen vor, die euch in eurem Studienalltag begleiten und eine Hilfestellung sind. Zudem sammeln wir wichtige oder interessante Termine zu Vorträgen, Fristen und Workshops. Ab sofort erhaltet ihr auch hier Neuigkeiten und Ankündigungen aus dem Projekt L-GrIn. Nach und nach entsteht so eine große Sammlung, auf die ihr immer wieder zurückgreifen könnt. Wir halten ständig Ausschau nach neuen Inhalten und Tools. Dazu könnt ihr uns auch gerne jederzeit eigene Ideen, Vorschläge und Fundstücke zukommen lassen und somit aktiv den Newsletter mitgestalten. Da genau ihr unsere Zielgruppe seid, ist es uns wichtig, dass ihr an dem Entwicklungsprozess teilhaben könnt. Der Newsletter ist eine Möglichkeit, euch eine Stimme zu geben.

Wir freuen uns auf euch!
Lisa, Jana & Bernhard



ZUR NEWSLETTER-
ANMELDUNG



NEU ab dem WiSe 22/23: Interkulturelles Training für Lehramtsstudierende



Im Unterricht, auf dem Elternabend, im Lehrer*innenzimmer – Schule ist ein Ort, an dem sich täglich Menschen aus zahlreichen Kulturen begegnen. Als zukünftige Lehrer*in wirst du mit Kolleg*innen aus diversen Fachschaften, mit mehrsprachigen Schüler*innen aus unterschiedlichsten Familien und mit Eltern aus verschiedensten Berufsgruppen zusammenarbeiten. Das interkulturelle Arbeitsumfeld "Schule" bietet ebenso viel Potenzial wie Herausforderungen, auf die wir dich in unserem Training vorbereiten möchten. Ziel des Seminars ist es, ein erstes Verständnis vom neuen Kulturbegriff zu entwickeln und sich der eigenen kulturellen Identität bewusst zu werden. Darüber hinaus analysieren wir authentische Fallbeispiele (Critical Incidents) aus dem Schulalltag und führen interaktive Übungen durch, um für die Komplexität interkultureller Kommunikationssituationen zu sensibilisieren und Handlungsstrategien im Umgang mit diesen zu entwickeln.



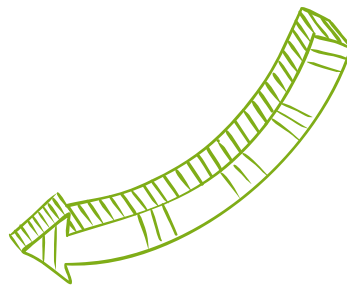
Foto: Colourbox (22.08.2022)

STECKBRIEF

- max. 16 Teilnehmer*innen
- Teilnahmebescheinigung für aktive Teilnahme
- 1 Präsenztermin (à 240 Min.)
- Auswahltermine:
 1. Donnerstag, 27.10.22, 15:00-19:00 Uhr
 2. Samstag, 05.11.22, 10:00-14:00 Uhr
- Kontakt: lorleberg@uni-wuppertal.de

**JETZT AUF
STUDILÖWE ANMELDEN!**

NUMMER: ISL9980



BERGISCHE
UNIVERSITÄT
WUPPERTAL

NEU ab dem WiSe 22/23: Das Eignungs- und Orientierungspraktikum International



Fotos: Canva (22.08.2022)

JETZT AUF
STUDIÖWE ANMELDEN!

NUMMER: ISL010014

This course is a special edition of the module “Eignungs- und Orientierungspraktikum” (school internship with preparatory and follow up class). English is used to communicate in this class but the main focus are educational aspects to prepare the school internship, to combine theory with practical experiences, to reflect on experiences at school and your personal and professional development as a future a teacher. Additionally, the course will introduce general principles of intercultural learning. Please note, that you have to organize your internship on your own.

This course is addressed to students

- who are interested to attend a course in English and to progress in intercultural learning (internationalisation@home)
- are taking part in the L-GrIn project
- are incoming students
- would like to do their school internship in a foreign country (special requirements!)

Requirements: English language skills (B1/B2), regular participation

Contact: bedehaesing@uni-wuppertal.de



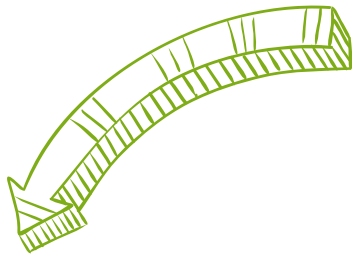
Du möchtest an diesem Seminar teilnehmen, hast aber noch keinen Praktikumsplatz an einer Schule im Ausland gefunden? Kein Problem! In unserer L-GrIn-Sprechstunde helfen wir dir gerne weiter. Bei Fragen kannst du uns außerdem unter lgrin@uni-wuppertal.de kontaktieren.

Weiterhin im Angebot: Englischsprachiges Fluency Training



Foto: Canva (22.08.2022)

Auch im WiSe 22/23 bieten wir gemeinsam mit dem Sprachlehrinstitut der Bergischen Universität Wuppertal ein sogenanntes Fluency Training auf Englisch an. Dieses Angebot richtet sich an Bachelor-Studierende mit dem Ziel Grundschullehramt, die einen Studien- oder Praktikumsaufenthalt im europäischen Ausland planen und/oder englischsprachige Veranstaltungen im Sinne einer Internationalisierung@home besuchen möchten.



JETZT AUF
STUDILÖWE ANMELDEN!

NUMMER: ISL060000

Fluency Training – Was ist das?

Das Fluency Training ist ein englischsprachiger Konversationskurs, dessen Schwerpunkt die Erarbeitung eines bildungswissenschaftlich bzw. grundschulpädagogisch ausgerichteten Wortschatzes bildet. Das erworbene Vokabular wird in spezifischen Situationen (z.B. Unterrichtsreflexion im Auslandspraktikum, Diskussionen zu pädagogischen und allgemeindidaktischen Themen, Beratungssituationen mit englischsprachigen Eltern / Schüler*innen etc.) im mündlichen Sprachgebrauch eingeübt.

STECKBRIEF

- max. 15 Teilnehmer*innen
- 4 Präsenzsitzungen (siehe Termine auf Studilöwe)
- Online-Begleitangebot über Moodle
- Teilnahmezertifikat nach Kursende
- Englischkenntnisse auf Sek II-Grundkursniveau ausreichend
- Kontakt: lgrin@uni-wuppertal.de



Das Berufsfeldpraktikum International geht in die zweite Runde!



Nach einem erfolgreichen Praxisaufenthalt in diesem Frühjahr wird auch im kommenden WiSe 22/23 das Berufsfeldpraktikum International in Frankreich angeboten! Dieses Format bieten wir in Kooperation mit der Université de Lorraine in Sarreguemines (Frankreich) in der vorlesungsfreien Zeit des WiSe 22/23 als Kompaktangebot für Bachelor-Studierende mit dem Ziel Grundschullehramt an. Dieses Angebot beinhaltet die Absolvierung einer schulischen Praxisphase an einer Partnergrundschule nahe der Universität und die Teilnahme an deutschsprachigen Seminaren in Sarreguemines.



Foto: Straßburg (Colourbox 23.08.2022)



Foto: EU-Parlament in Straßburg (L-GrIn 2021)



Foto: INSPÉ de Lorraine (L-GrIn 2021)

STECKBRIEF

Wann?

- 26.02.23: Individuelle Anreise
- 27.02.23 & 28.02.23: Vorbereitungsseminar vor Ort
- 29.02.23–24.03.23: 8 Praktikumstage, deutschsprachige Seminare an der Partneruni & "Europa-Exkursion" mit Herrn Dr. Stefan Padberg (Didaktik des Sachunterrichts)
- Reflexionsseminar in Wuppertal: 15.10.22, 10:00–15:00 Uhr

Wo?

- Université de Lorraine, Sarreguemines (Frankreich)

Wer?

- Bachelor-Studierende mit Ziel Grundschullehramt. Bewerbungen von Studierenden, die den Teilstudiengang Geographie, Geschichte, Sozialwissenschaften oder Grundlagen der Naturwissenschaften und Technik gewählt haben, sind ausdrücklich erwünscht.

Finanzierung & Bewerbung

- 1000€/4 Wochen bei erfolgreicher Bewerbung für das BFP International
- Bewerbungszeitraum: 15.10.22–15.11.22
- Weitere Infos zum Bewerbungsverfahren ab dem 15.10.22 auf der [L-GrIn-Homepage](#)
- [Kursbeschreibung und Vorab-Anmeldung auf StudiLöwe](#) (Kursnummer: [ISL020021](#))